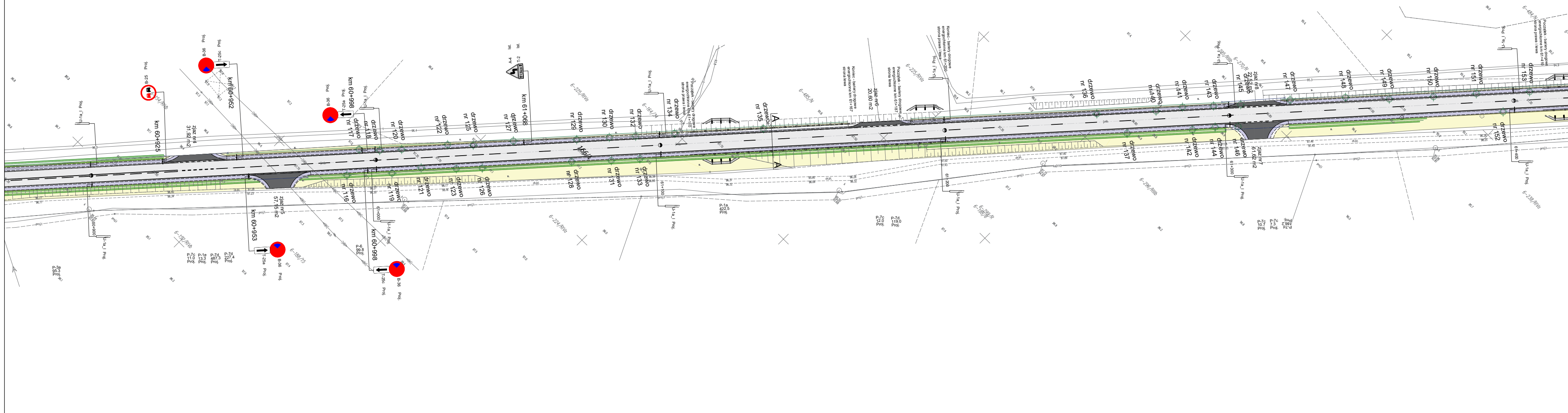
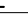

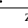




LEGENDA:

Plan sytuacyjny
Lokalizacja drzew wyznaczonych do wycinki
w ramach zadania:
**„Odnowa nawierzchni DW Nr 551 na odc. Nielub (koniec granicy miejscowości)
Wąbrzeźno ul. Mikołaja z Ryńska (obwodnica Wąbrzeźna) -
od km 60+390 do km 62+602 dł. 2,212 km”
Odcinek na terenie Gminy Ryńsk**



-  A-6c Ist. znak istniejący
 A-6c Proj. znak projektowany
 A-6c Ist. znak do likwidacji
P-3c
5,0
Proj.
linia projektowana
P-3c
5,0
Ist.

Bariery
 energochłonne N2W2
 balustrady U-11a

	A		
INWESTOR	Zarząd Dróg Wojewódzkich w Bydgoszczy Rejon Dróg Wojewódzkich w Wąbrzeźnie		
OBJEKT			
Odnowa nawierzchni			
DW Nr 551 na odc. Nielub - Wąbrzeźno			
od km 60+390 do km 62+602 długości 2,212 km			
FAZA			
Plan sytuacyjny			
BRANŻA			
DROGOWA			
NAZWA RYSUNKU			
Projekt stałej organizacji ruchu			
FUNKCJA	IMIĘ I NAZWISKO	PODPIS I PEŁNOMOCE	
OPRACOWAŁ	mgr inż. Jacek Oswald	mgr inż. Jacek Oswald	
DATA		WYKONANO	SKALA 1:1000
01.03.2026		PS-02	B